

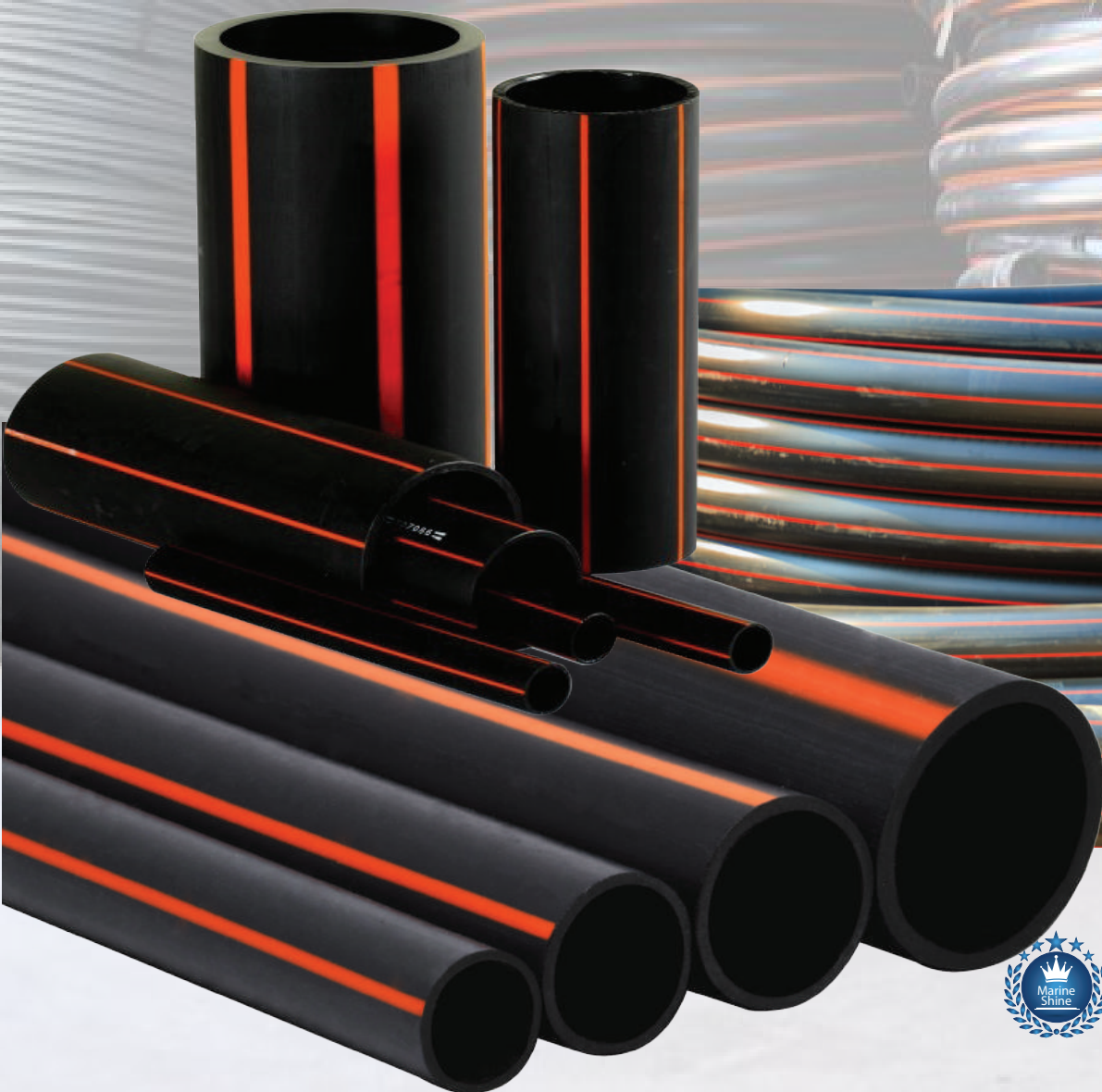


บริษัท มารีน ไซน์ จำกัด.

ท่อ HDPE PIPE

ท่อ เอชดีพีอี ชนิดความหนาแน่นสูง

HIGH DENSITY POLYETHYLENE

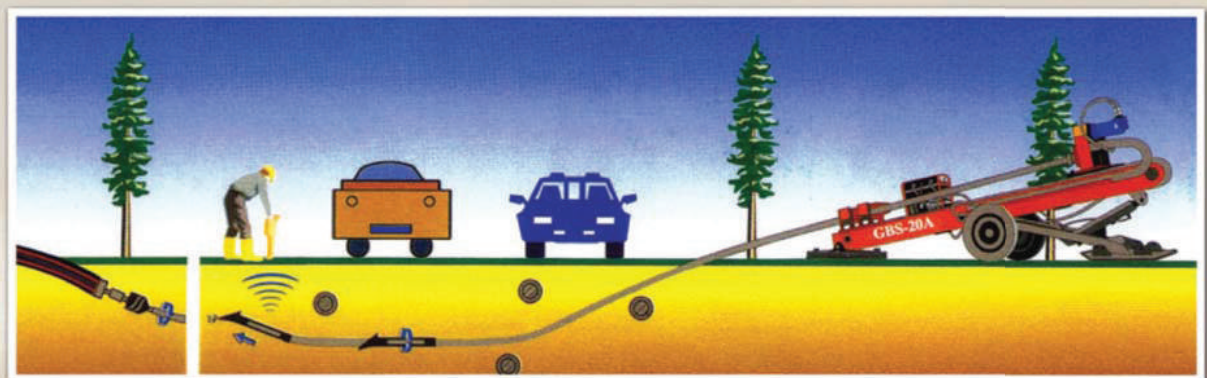


งานติดตั้งท่อไฟเอทิลีน

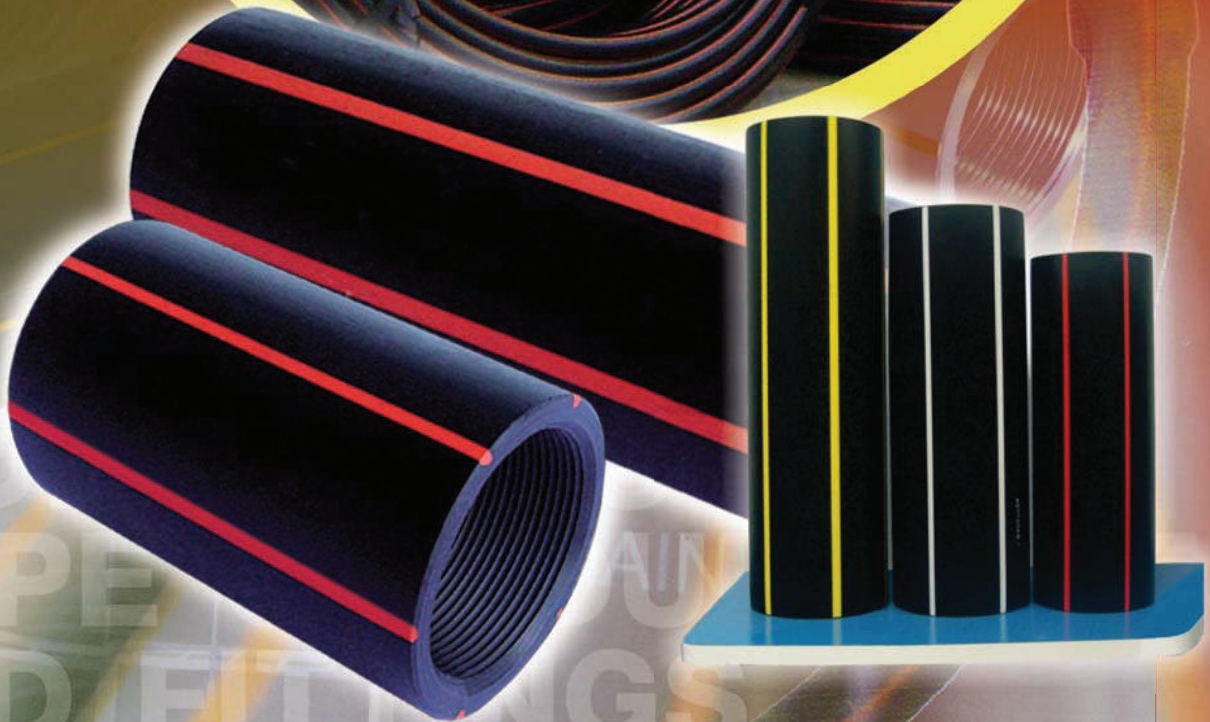
โดยระบบ HDD (Horizontal Directional Drill)



HL518B Horizontal Directional Driller



HDPE PIPES HDPE CONDUIT PIPES AND FITTINGS



HDPE PIPES AND FITTINGS
CAT TELECOM



cat-982-2336



son. 962-2556



บริษัท มาริน ไชน์ จำกัด.

ประวัติความเป็นมาของบริษัท มาริน ไชน์ จำกัด

บริษัท มาริน ไชน์ จำกัด ผู้จัดจำหน่าย ท่อน้ำทุกชนิด และ อุปกรณ์สาธารณูปโภค ประเภทต่างๆ

เป็นผู้นำด้านการจัดจำหน่าย ท่อน้ำทุกชนิด และอุปกรณ์สาธารณูปโภค ประเภทต่างๆ ไม่ว่าจะเป็น ระบบน้ำ ระบบดับเพลิง อุปกรณ์เครื่องมือ ข้างเชื่อม พร้อมด้วยบริการวางระบบและติดตั้งอย่างครบวงจร บริการเชื่อมต่อ ปูบ่อพีอี เราให้บริการทุกพื้นที่ บริษัท มาริน ไชน์ จำกัด (Marine Shine) ของเรามีอุปกรณ์งานเชื่อม เครื่องเชื่อมท่อหลากหลายชนิดอีกทั้ง เครื่องเชื่อมท่อ HDPE, But Wellding Machine, เครื่องเชื่อมท่อ Plastic, เครื่องเชื่อมท่อ PE, เครื่องทำข้อต่อ, แผ่นทำความร้อน, เครื่องเชื่อมแผ่นPE, เครื่องเชื่อม Socket Fusion, Datalogger เครื่องบันทึกเก็บ log การทำงาน และยังมีท่อน้ำและสินค้าอื่นๆ อีกมากมาย ให้ตอบโจทย์ ที่เดียวครบทุกความต้องการเรื่องท่อ

ด้วยความมุ่งมั่นที่จะมอบสินค้าที่มีคุณภาพ และมีมาตรฐานระดับสากล อีกทั้งผลิตภัณฑ์ที่ทันสมัย บริษัท มาริน ไชน์ จำกัด (Marine Shine) จึงได้คัดสรรสินค้าอย่างเข้มงวดทุกขั้นตอน เพื่อให้ลูกค้าเกิดความพึงพอใจสูงสุด

วิสัยทัศน์

เป็นบริษัทที่ลูกค้า เชื่อใจ, ยอมรับ และนึกถึงเราเป็นบริษัทแรก นอกจากนี้ยังตอบสนองความต้องการและความพึงพอใจของลูกค้าได้อย่างสูงสุด

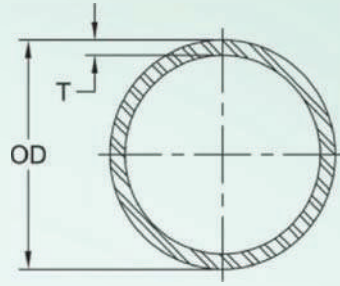
พันธกิจ

เป็นผู้จัดจำหน่าย ท่อ HDPE , PE และ ท่อน้ำทุกชนิด รวมถึงอุปกรณ์สาธารณูปโภค ประเภทต่างๆ ที่ลูกค้าให้ความเชื่อใจ คัดสรรผลิตภัณฑ์ให้ได้มาตรฐานสูงสุดเพื่อตอบสนองความพึงพอใจให้กับลูกค้า เลือกผลิตภัณฑ์ที่ไม่มีผลกระทบต่อสิ่งแวดล้อมและสังคมอย่างยั่งยืน

นโยบาย

คัดสรรผลิตภัณฑ์ที่ดีที่สุด ได้รับมาตรฐานสูงสุด เพื่อตอบสนองความต้องการที่เป็นที่สดุให้กับลูกค้า





**ท่อโพลีเอทิลีนชนิดความหนาแน่นสูง (HDPE)
สำหรับใช้เป็นท่อร้อยสายไฟฟ้า
STANDARD FOR HIGH-DENSITY
POLYETHYLENE PIPE FOR CONDUIT PIPE**

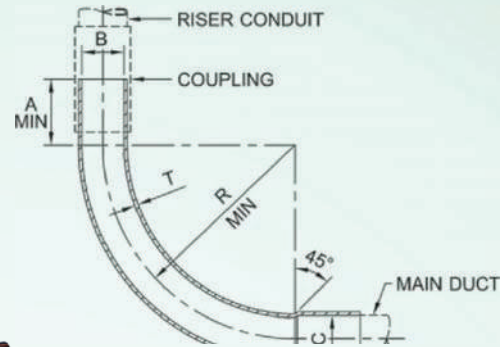
PIPE SPECIFICATION					
OD		HDPE CONDUIT CLASS - I (PN 6)		HDPE CONDUIT CLASS - II (PN 4)	
ขนาดเส้นผ่านศูนย์กลางภายนอก		T (mm.) ความหนา (มม.)	W (Kg/m) น้ำหนักต่อ เมตร (กก.)	T (mm.) ความหนา (มม.)	W (Kg/m) น้ำหนักต่อ เมตร (กก.)
mm.	Inch				
20	1/2"	1.8	0.11	-	-
25	3/4"	1.8	0.14	-	-
32	1"	1.9	0.19	-	-
40	1 1/4"	1.9	0.24	-	-
50	1 1/2"	2.3	0.36	1.8	0.29
63	2"	2.9	0.56	2.0	0.40
75	2 1/2"	3.5	0.81	2.3	0.55
90	3"	4.1	1.15	2.8	0.80
110	4"	5.0	1.69	3.4	1.19
125		5.7	2.19	3.9	1.53
140	5"	6.4	2.75	4.3	1.90
160	6"	7.3	3.58	4.9	2.45
180		8.2	4.52	5.5	3.10
200	8"	9.1	5.57	6.2	3.88

หมายเหตุ : (Remark)

1. ท่อ Main จะใช้ท่อ HDPE CONDUIT CLASS - I
 2. ท่อโค้ง 90 องศา และ ท่อที่ติดตั้งบนพื้นจะใช้ท่อ HDPE CONDUIT CLASS - II หรือผลิตตามแบบของหน่วยงาน
 3. ท่อร้อยสายไฟฟ้า HDPE ผลิตตามแบบข้อกำหนดทางวิศวกรรมของการไฟฟ้านครหลวงและเป็นไปตามมาตรฐานการผลิตท่อ DIN 8074/75-1999 PE80 หรือผลิตตามมาตรฐาน มอก.982-2556
 4. ความหนาของขนาดท่อ 20 มม. อ้างอิงจาก PN10 , ความหนาของขนาดท่อ 25 มม.และ 32 มม. อ้างอิงจาก PN8 ตามมาตรฐาน DIN 8074/75-1999 PE80
1. HDPE CONDUIT CLASS - I shall be used to be main duct
 2. HDPE CONDUIT CLASS - II shall be used to be bends 90 and conduit installed aboveground
 3. HDPE conduit pipes are produced conforming to Metropolitan Electricity Authority (MEA .) engineering drawing specification and according to DIN 8074/75-1999 PE80 or TIS 982-2556 standard for HDPE pipe
 4. Wall thickness size 20 mm. reference from PN10 , Wall thickness size 25 mm. and 32 mm. reference from PN8 according to DIN 8074/75-1999 PE80



Jan. 982-2556



อุปกรณ์เชื่อมต่อท่อร้อยสายไฟฟ้า HDPE CONDUIT FITTINGS

ท่อโค้งไฟฟ้า 90° (BENDS 90°)							
HDPE CONDUIT SIZE (mm.)	TYPE	BENDS 90° NOMINAL DIAMETER (mm.)	DAIMENSION				
			A	B	C	R	T
20		20	70.00	16.4	21.00	270.0	1.80
25		25	75.00	21.4	26.00	270.0	1.80
32		32	90.00	28.0	33.00	270.0	2.00
40		40	100.00	35.4	41.00	300.0	2.30
50		50	130.00	46.0	51.00	300.0	2.90
63		63	150.00	58.0	64.00	350.0	3.60
75	HDPE	75	180.00	69.2	76.00	590.0	2.90
90		90	190.00	83.0	91.00	1000.0	3.50
110		110	200.00	101.4	111.00	1000.0	4.20
125		125	200.00	115.4	126.00	1000.0	4.80
140		140	200.00	129.2	141.00	1000	5.4
		160	200.00	147.6	161	1000	6.2
	HDPE PN 10	160 MEA	200.00	136.4	161	> 1220	11.8
	HDPE PN 10	160 MEA	200.00	136.4	161	> 1524	11.8
	HDPE PN 6.3	160 PEA	250.00	144.6	161	> 1600	7.7
	HDPE PN 6.3	180 PEA	250.00	162.8	181	> 1600	8.6
	HDPE PN 6.3	200 PEA	300.00	180.8	201	> 1600	9.6

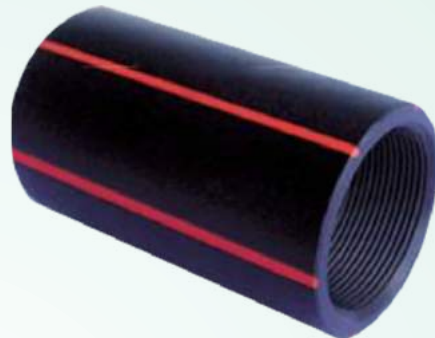
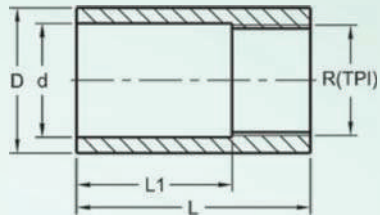
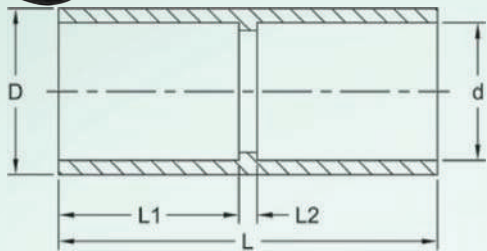
หมายเหตุ : (Remark)

1. ท่อ MAIN จะแสดงเส้นผ่านศูนย์กลางภายนอก และ ภายในสำหรับท่อ HDPE
2. ทางบริษัทขอสงวนสิทธิ์ในการปรับขนาด เพื่อความเหมาะสมทางด้านเทคนิคการผลิต
3. อุปกรณ์ท่อโค้ง 90 องศา ร้อยสายไฟฟ้า HDPE MEA : ผลิตตามแบบกำหนดทางวิศวกรรมของการไฟฟ้านครหลวง
PEA : ผลิตตามแบบกำหนดทางวิศวกรรมของการไฟฟ้าส่วนภูมิภาค

1. Main duct size shows outside diameter and inside diameter for HDPE duct
2. We reserve amendments of measures for improvements and adjustments to the level of technic
3. HDPE conduit bends 90 are produced conforming to Metropolitan Electricity Authority (MEA.) speciation and Provincial Electricity authority (PEA.) Engineering specification.



wh. 902-2556



อุปกรณ์เชื่อมต่อท่อร้อยสายไฟฟ้า CONDUIT FITTINGS

ข้อต่อไฟฟ้า - A (COUPLING A)					
SIZE	L	L1	L2	d	D
20	90	43.5	3	20	25
25	90	43.5	3	25	32
32	120	58.5	3	32	40
40	120	58.5	3	40	50
50	200	98.5	3	50	63
63	200	98.5	3	63	75
75	200	98.5	3	75	90
90	250	123.5	3	90	110
110	250	123.5	3	110	125
125	300	148.5	3	125	140
140	300	148.5	3	140	160
160	300	148.5	3	160	180

ข้อต่อไฟฟ้า - B (COUPLING B)						
SIZE	L	L1	d	D	R	TP
20	65	42.5	20	25	1/2	14
25	65	42.5	25	32	3/4	14
32	85	57.5	32	40	1	11 1/2
40	85	57.5	40	50	1 1/2	11 1/2
50	100	72.5	50	63	1 1/2	11 1/2
63	120	92.5	63	75	2	11 1/2
75	120	77.5	75	90	2 1/2	8
90	130	87.5	90	110	3	8
110	150	107.5	110	125	4	8
125	150	97.5	125	140	4 1/2	8
140	200	147.5	140	160	5	8
160	200	137.5	160	180	6	8

หมายเหตุ : (Remark)

- ขนาดมิติของอุปกรณ์มีหน่วยเป็นมิลลิเมตร
- R คือขนาดของเกลียว (นิ้ว) และ TPI คือ จำนวนของเกลียวต่อความยาวหนึ่งนิ้ว
- ทางบริษัทฯ ขอสงวนสิทธิ์ในการปรับขนาด เพื่อความเหมาะสมทางด้านเทคนิคในการผลิต
- อุปกรณ์ข้อต่อ A ข้อต่อ B ท่อร้อยสายไฟฟ้า HDPE ผลิตตามแบบข้อกำหนดทางวิศวกรรมของการไฟฟ้าในครหลวง



issn. 982-2556



ปากแตร

BELL END SPECIFICATIONS

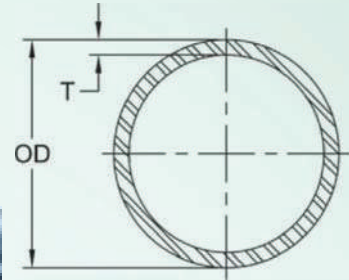
ปากแตร Bell end Specifications					
ขนาดท่อ D (มม.)	L	L1	L2	D1	d
32	75	35	37	38	33
40	80	35	42	48	41
50	100	45	52	61	51
63	100	45	52	73	64
75	130	50	77	98	76
90	150	50	97	108	92
110	150	50	97	123	112
125	150	50	97	138	127
140	150	50	97	158	142
160	150	50	97	178	162

หมายเหตุ : (Remark)

- เพื่อความแข็งแรงของปากแตรความหนาในระยะ L2 ต้องไม่น้อยกว่าค่าที่กำหนด
- บริษัทสามารถเปลี่ยนแปลงมิติได้ตามความเหมาะสม



ISO 9001:2015



ท่อโพลีเอทิลีนชนิดความหนาแน่นสูง สำหรับใช้เป็นท่อร้อยสายเคเบิล HIGH-DENSITY POLYETHYLENE PIPE FOR SUB – DUCT PIPE

PIPE SPECIFICATION			
ขนาด Nominal Size (mm.)	ขนาด	ความหนา	น้ำหนัก
	OD (mm.)	T (mm.)	W (Kg / m.)
32	32.0	2.5	0.22
33	33.0	2.5	0.23
35	35.0	2.5	0.24

หมายเหตุ : (Remark)

1. OD = Outside Diameter (mm.)
2. T = Thickness (mm.) W = Weight (Kg / m)
3. ภายในท่อร้อยด้วยเชือก Nylon ขนาด Diameter ไม่ต่ำกว่า 1 มิลลิเมตร และ เชือกทนแรงดึงได้ไม่น้อยกว่า 130 นิวตัน
4. ปลายท่อทั้งสองด้านมีวัสดุปิดปลายท่อ
5. ความยาวมาตรฐานมีวันละ 600 เมตร
6. ผลิตตามมาตรฐานของ บริษัท กสท โทรคมนาคม จำกัด (มหาชน) และ บริษัท ทีโอที จำกัด (มหาชน)



ช.สุขุมวิท 103



บดละเอียด

การวิเคราะห์



ทางด่วน

ท.บางนา-ตราด

โบทก



www.marineshine.co.th

***** บริษัท มารีนไชน์ จำกัด *****

2/80 อาคาร ทศพลแลนด์ 4 ชั้น 15 ซอยบางนา-ตราด 25 แขวงบางนา เขตบางนา กรุงเทพมหานคร 10260
 โทรศัพท์: 086-999 1619 แฟกซ์: 02-173 6417 Email : info@marineshine.co.th
 Id Line : @MRS1



@MRS1



www.marineshine.co.th



086-999-1619
 085-918-7721
 089-775-3331
 02-173-6414-6